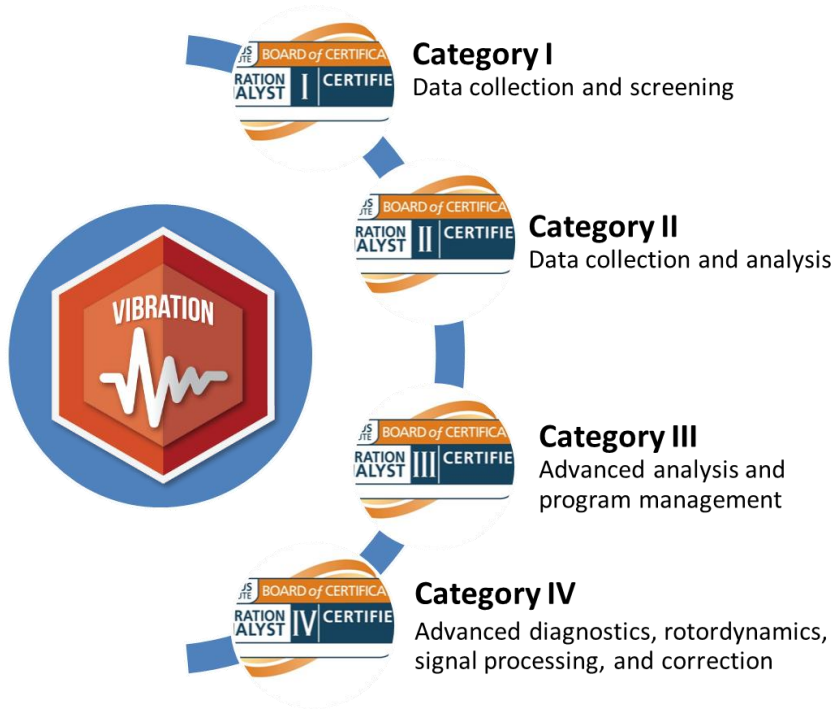
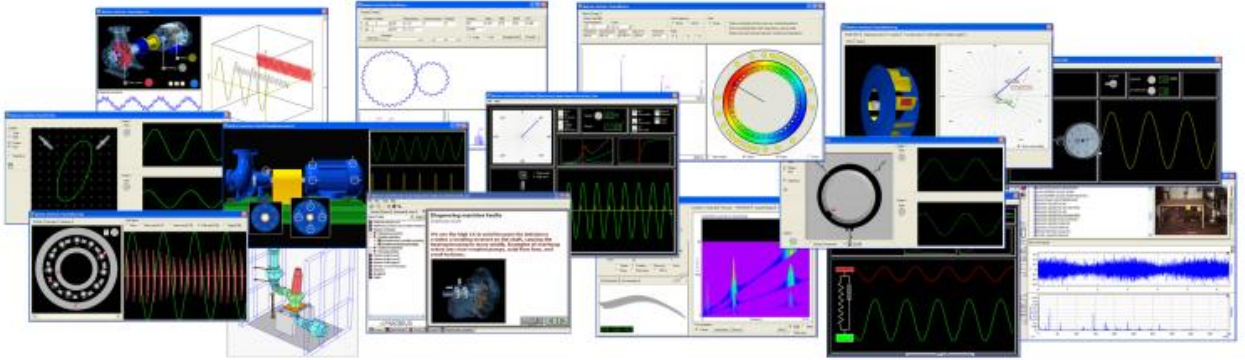


ISO 18436 진동 분석 및 진단 기술 교육

ISO 18436 국제 진동 기술 자격 취득 과정



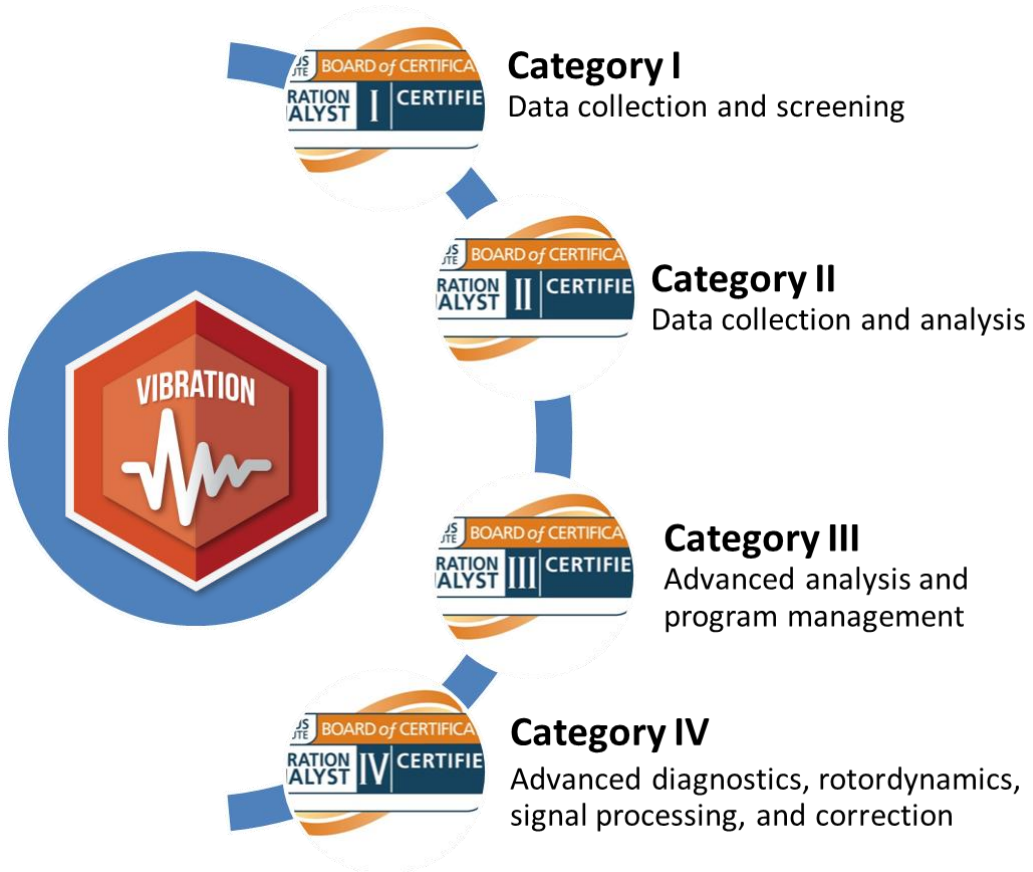
www.infaith.kr
www.Reliability.co.kr

☐ 전 화 : 031-726-1672 (대표)
☐ 팩 스 : 031-726-1376
☐ 주 소 :
16976 경기도 용인시 기흥구 기흥로 58 B동 407호 기흥ICT밸리 SK V1(교육장)

플랜트 자산 관리 솔루션 & 서비스 전문회사

Helping New & Valuable Technology for Asset Health Management

ISO 18436-1,2,3 Certificate Training Course ISO/IEC 17024 Accredited Training Institute



2024년 교육 일정 및 일반 사항

교육과정	1월	2월	3월	4월	5월	6월	7월	8월	9월	10월	11월	12월
기초(CAT I)		13-16			7-10		9-12		10-13			
실무(CAT II)				16-19				20-23		15-18		
전문가(CAT III)	5인 이상 참가 요청에 따라 협의 후 과정 개설 (6월 10일 ~ 6월 14일(5일))											
마스터(CAT IV)	5인 이상 참가 요청에 따라 협의 후 과정 개설											

모든 교육 과정은 5인 이상 교육 참가 신청 시 과정이 진행됩니다.

현장 방문 교육은 10인 이상 참가 시 협의 후 진행이 가능합니다.

교육과정명	교육 장소	교육 참가비	자격시험 응시료
기초 과정 (CAT I)	인페이스 교육장	₩1,070,000	₩770,000
실무 과정 (CAT II)	인페이스 교육장	₩1,450,000	₩970,000
전문가 과정 (CAT III)	인페이스 교육장	₩2,160,000	₩1,030,000

- 상기 금액은 부가세 포함 금액이며, 비 환급 교육과정입니다.
- 교육 대금 결제는 현금 송금 또는 신용카드 결제가 가능합니다.
- 신용카드 결제 시 단말기를 이용하여 교육장에서 직접 결제하여야 하므로 반드시 결제 카드 가지고 오셔야 합니다.

- 교육 내용 관련 문의 및 참가 신청은 인페이스 031-726-1672 로 문의하여 주시기 바랍니다.
- 교육 참가 신청 시 이메일(sojeon@infaith.kr) 또는 팩스 031-726-1376 으로 신청하여 주십시오.
- 모든 교육 과정은 비합숙으로 진행되며,
- 숙박 장소는 교육 진행 담당자가 근처 숙소를 안내하여 드립니다.

- 교육 참가자에게는 중식, 한글(영어-전문가/마스터 과정)교재, 강의 자료, 볼펜 및 필기 노트를 제공 합니다.
- 주차비는 일일주차권(₩11,000)을 별도 구입하셔야 합니다.

**교육시작 1주일 전 참가 신청을 마감 하오니 참고 하시기 바라오며,
최소 인원 부족 시 과정이 취소 될 수 있습니다.**



- ☐ 전 화 : +82-(0)31-726-1672(대표)
- ☐ 팩 스 : +82-(0)31-726-1376
- ☐ 주 소 : 16976

경기도 용인시 기흥구 기흥로 58 B동 407호 기흥ICT밸리 SK V1(교육장)

교육장 찾아 오시는 길 및 숙소 안내

SRT로 오시는 길

KTX이용 시 오송 또는 천안아산역에서 환승하여 동탄역에서 하차
택시 탑승 (약25분 소요) : 기흥ICT밸리 SK V1 하차

KTX로 오시는 길

오송역 또는 천안아산역에서 SRT로 환승하여 동탄역에서 하차
택시 탑승 (약25분 소요) : 기흥ICT밸리 SK V1 하차

수원역에서 오시는 길

수원역에서 수인분당선 승차 기흥역 1번 출구로 나와서 도보로 10분
수원역에서 수인분당선 승차 신갈역 2번 출구로 나와서 도보로 10분

자동차로 오시는 방법

“기흥ICT밸리 SK V1” 로 검색

고속버스로 오시는 길

용인버스종합터미널에서 하차 후 에버라인 탑승하여 기흥역에서 하차
시외버스 이용이 신갈 버스정류장에서 하차 택시 탑승(10분 소요)

숙소는 회사 근처 모텔 또는 호텔을 안내하여 드리며,
예약은 본인이 직접 하시면 됩니다.

주소 : 경기도 용인시 기흥구 기흥로 58 B동 407호 기흥ICT밸리 SK V1
전화 : 031-726-1672

Visual Wireless Smart

